

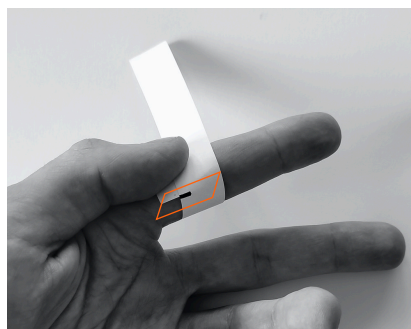
GUIDE DES TAILLES

Dans une démarche éco-responsable, nous fabriquons nos bagues dans un nombre restreint de tailles. Pour vous, nous avons choisi les six tailles les mieux adaptées à votre doigt.

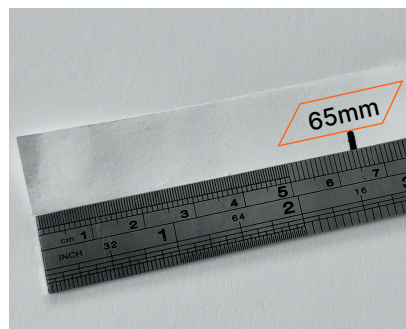
Afin de vous faire gagner du temps vous pouvez simplement nous indiquer votre taille mesurée en suivant ce guide au moment de votre commande dans la section "commentaire".

Comment connaître votre taille de bague ? deux méthodes :

I. À l'aide d'un ruban en papier



Enroulez un ruban de papier d'une largeur de moins de 1 centimètre autour de votre doigt puis prenez un repère.



Déroulez le ruban, mesurez jusqu'au repère, vous avez votre taille (Ici tailles 65 soit une tailles XL).

II. À partir d'une bague existante

- > Imprimez ce document à taille réelle 1:1 format A4
- > Positionnez votre bague sur le cercle dont le diamètre est le plus proche, vous avez votre taille.

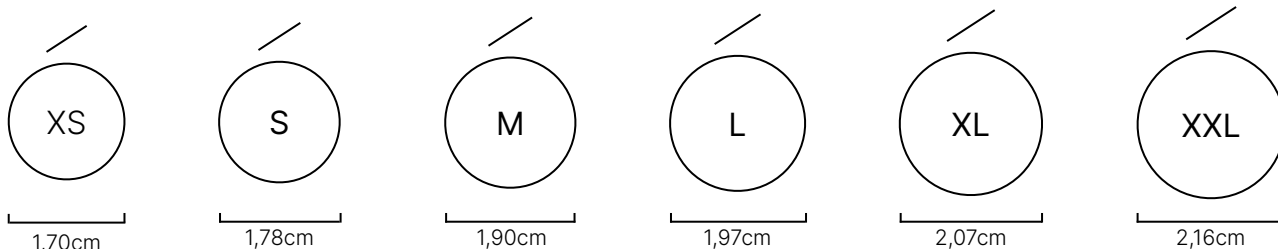


TABLEAU CONVERTISSEUR DE TAILLE

TAILLES MÓNOS	FRANCE	USA	UK	JAPON
XS	53	6 ½	N	13
S	56	7 ¾	P ½	15 ½
M	59	8 ¾	R	17 ½
L	62	10	T ½	21
XL	65	11	V ½	24
XXL	68	12 ½	Z	27